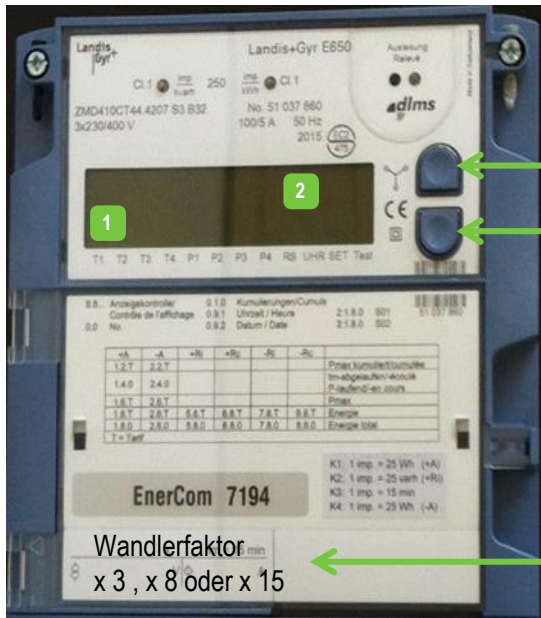


# Bedienungsanleitung ZMD310 / ZMD 410



EnerCom Kirchberg AG  
Beundenweg 2, 3422 Kirchberg  
Tel. 034 447 40 00, Fax 034 447 40 09  
[info@enercomag.ch](mailto:info@enercomag.ch)  
[www.enercomag.ch](http://www.enercomag.ch)



Taste 2 (rückwärts)

Taste 1 (vorwärts)

ZMD 410 (Wandlerzähler)  
Alle Werte sind mit dem Wandlerfaktor zu multiplizieren.

**1** Tariffpeil zeigt an, welcher Tarif gerade aktiv ist:  
T1 = Hochtarif (ca. 7 - 21 Uhr) T2 = Niedertarif (ca. 21 - 7 Uhr)

**2** Zahlenwert, Zählerstände

**3** **Tastenbedienung:**  
-> Taste 1 oder 2 drücken, bis „Std\_dATA“ angezeigt wird.  
-> Taste 1 oder 2 gedrückt halten, bis links „FF“ angezeigt wird.  
-> Mit Taste 1 vorwärts, mit Taste 2 rückwärts durch das Anzeigemenü

Taste kurz drücken - Sprung von Register zu Register  
(mit jeweiligen Monatsständen)

Taste gedrückt halten - Sprung von Haupt- zu Hauptregister  
(Hauptregister = aktuelle Stände)

### Bedeutung der Anzeige-Codes

- 1.4.0 Laufende Messzeit und Leistungsmaximum in kW
- 0.0 Zählernummer
- 0.1.0 Anzahl der Rückstellungen
- 0.1.0.MM Datum und Uhrzeit der letzten Rückstellung
- 1.2.1 kumulierte Leistung in kW (jedes Monatsmaximum wird addiert)
- 1.2.2 nicht benutzt
- 1.6.1 Leistungsmaximum in kW (aktueller Stand)  
angezeigt wird nacheinander die Leistung in kW, das Datum und die Uhrzeit
- 1.6.1.MM Leistungsmaximum in kW (Stand Ende Monat)  
angezeigt wird nacheinander die Leistung in kW, das Datum und die Uhrzeit
- 1.6.2 nicht benutzt
- 1.8.1 Wirkenergie Hochtarif in kWh (aktueller Stand)
- 1.8.1.MM Wirkenergie Hochtarif in kWh (Stand Ende Monat)
- 1.8.2 Wirkenergie Niedertarif in kWh (aktueller Stand)
- 1.8.2.MM Wirkenergie Niedertarif in kWh (Stand Ende Monat)
- 2.8.1 Rücklieferung Hochtarif in kWh (aktueller Stand)
- 2.8.1.MM Rücklieferung Hochtarif in kWh (Stand Ende Monat)
- 2.8.2 Rücklieferung Niedertarif in kWh (aktueller Stand)
- 2.8.2.MM Rücklieferung Niedertarif in kWh (Stand Ende Monat)
- 5.8.1 Blindenergie Hochtarif in kVarh (aktueller Stand)
- 5.8.1.MM Blindenergie Hochtarif in kVarh (Stand Ende Monat)
- 5.8.2 Blindenergie Niedertarif in kVarh (aktueller Stand)
- 5.8.2.MM Blindenergie Niedertarif in kVarh (Stand Ende Monat)
- 0.9.1 Zeit Std:Min:Sek
- 0.9.2 Datum Jahr-Monat-Tag

(MM = Monat) abgespeicherter Wert des jeweiligen Monats

(Rücklieferregister)