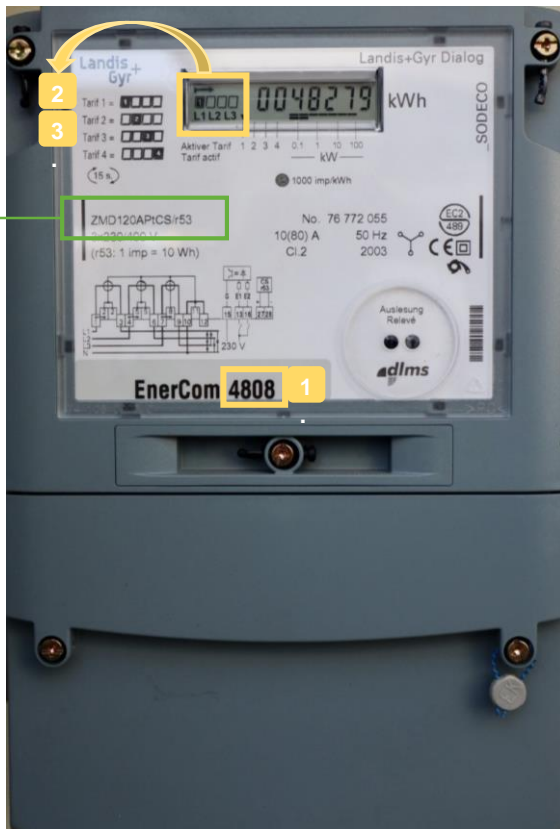


Stromzähler (elektronisch) Landis+Gyr ZMD 120



Bei diesem Zähler ist kein Knopf vorhanden !

Anzeige wechselt automatisch ca. alle 15
Sekunden zwischen T1 und T2

1 = T1

2 = T2

1. Zählernummer ablesen

z. B. 1 4808

2. Anzeige

1 = Tarif 1 (Hochtarif)
(Anzeige wechselt alle 15 Sek.)



Zahlen notieren wie hier z.B. 48279

3. Anzeige

2 = Tarif 2 (Niedertarif)
(Anzeige wechselt alle 15 Sek.)



Zahlen notieren wie hier z.B. 48279