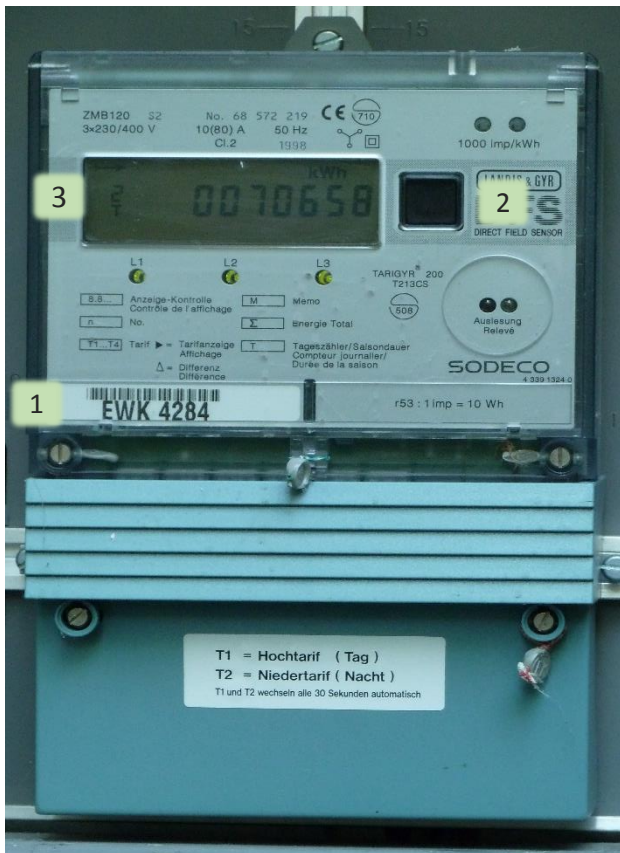


# Ableseanleitung Haushaltszähler ZMB 120



- 1 Zähler-Nummer
- 2 Abrufttaste (durch kurzes Drücken werden die verschiedenen Werte angezeigt)



Im Anzeigefeld **3** werden durch Knopfdruck auf den grünen Knopf folgende Werte angezeigt:

**Anzeige** Art des angezeigten Zahlenwertes

- |                       |  |
|-----------------------|--|
| <b>T1 (Tarif1)</b>    | Verbrauchte Energie/Zählerstand Hochtarif            |
| <b>4 T2 (Tarif 2)</b> | Verbrauchte Energie/Zählerstand Niedertarif <b>5</b> |

## Tarife

Hochtarif von 07.00 bis 21.00 Uhr  
Niedertarif von 21.00 bis 07.00 Uhr